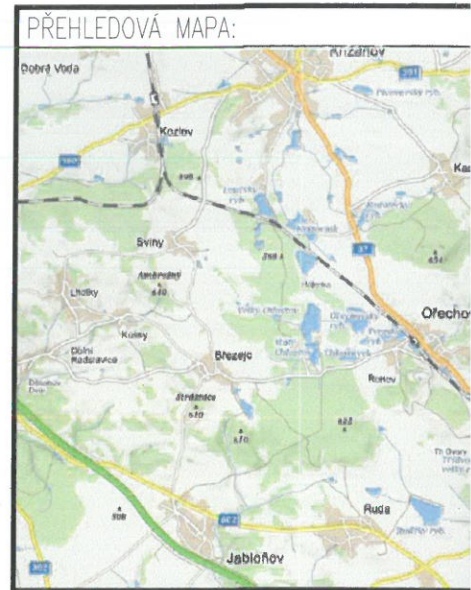
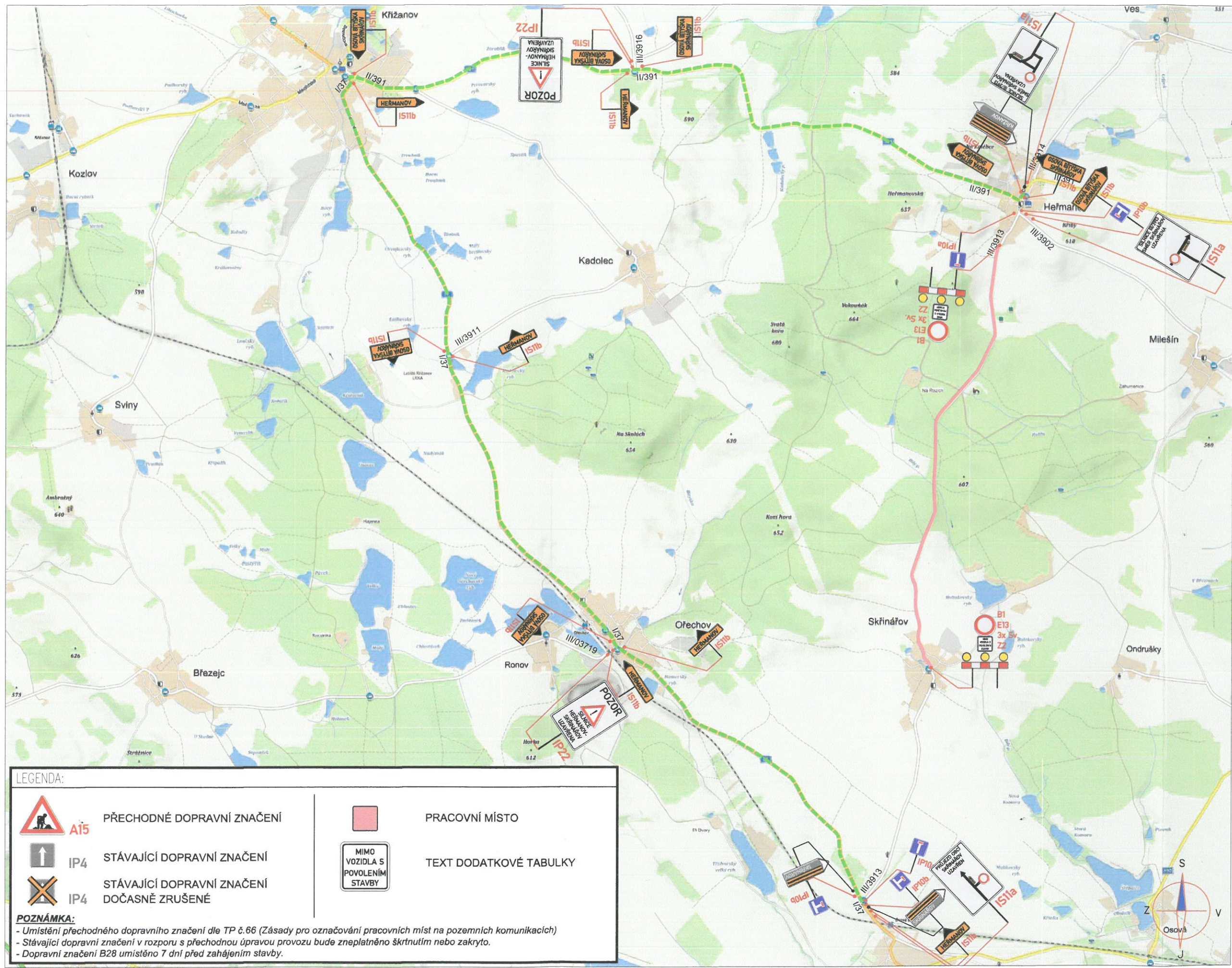


14.5.2018 19



DOTČENÉ ORGÁNY STÁTNÍ SPRÁVY:

- » Městský úřad Velké Meziříčí
Odbor dopravy a silničního hospodářství
- » Policie České republiky – KŘP kraj Vysočina
Dopravní inspektorát Žďár nad Sázavou

Krajská správa a údržba silnic Vysočiny, příspěvková organizace
Kosovská 1122/16, 585 01 Jihlava
IČO: 06000450
Městský úřad Žďár nad Sázavou, tel.: 566 11 11 11
13.4.2018 *Pf*

Investor:
Krajská správa a údržba silnic Vysočiny
příspěvková organizace

ZNAKOM Vysočina s.r.o. / SIDLO: KOUNICOVA 297/38, 602 00
Zodpovědný projektant:
Petr BEDNÁŘ ml.
podpis: *[Signature]*
Hlavní projektant:
Petr BEDNÁŘ ml.
podpis: *[Signature]*

Okres: ŽĎÁR NAD SÁZAVOU
Uzavřena silnice: III/3913 – úplná
Staničení uzavírky: KM 5,380 – KM 5,380
Akce: SKŘÍNÁŘOV
Objekt: DOPRAVNÍ OPRAVA

LEGENDA:

	A15 PŘECHODNÉ DOPRAVNÍ ZNAČENÍ		PRACOVNÍ MÍSTO
	IP4 STÁVAJÍCÍ DOPRAVNÍ ZNAČENÍ		TEXT DODATKOVÉ TABULKY
	IP4 STÁVAJÍCÍ DOPRAVNÍ ZNAČENÍ DOČASNĚ ZRUŠENÉ		MIMO VOZIDLA S POVOLENÍM STAVBY

POZNÁMKA:

- Umístění přechodného dopravního značení dle TP č.66 (Zásady pro označování pracovních míst na pozemních komunikacích)
- Stávající dopravní značení v rozporu s přechodnou úpravou provozu bude zneplatněno škrtnutím nebo zakryto.
- Dopravní značení B28 umístěno 7 dní před zahájením stavby.